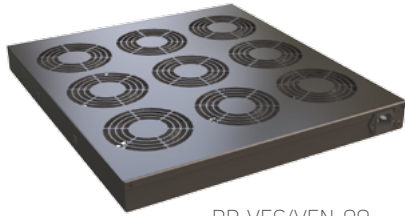


COOLING DE PRÉCISION ET GESTION DES FLUX D'AIR

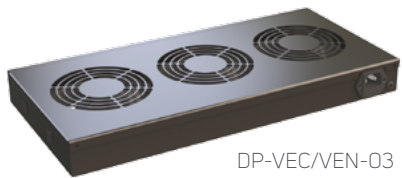
UNITÉS DE VENTILATION



DP-VEC/VEN-09



DP-VEC/VEN-06



DP-VEC/VEN-03

➤ Après installation dans des baies Conteg, les composants informatique requièrent assez de flux d'air pour rester frais et fonctionner correctement. Quand l'environnement ne peut pas être maintenu assez frais, ils nécessitent de l'aide : installer des unités de ventilation Conteg. Nous proposons différents styles, tailles, types et accessoires – nous avons même développé des unités DP-VEC avec des ventilateurs EC à haut rendement, pour réduire les coûts d'utilisation.

TECHNOLOGIE EC :

Efficace, écologique et économique ! Les nouveaux ventilateurs d'excellente qualité (produits en Europe par le réputé Ebm-papst) disposent de moteurs synchrones électroniquement commués (ou EC), qui permettent une très basse consommation d'électricité par rapport aux moteurs AC standard. En effet, notre nouvelle unité de ventilation DP-VEC est sept fois plus basse que la DP-VEN standard, qui dispose du même flux d'air. En outre, notre DP-VEC procure jusqu'à 60 % de flux d'air en plus (avec le même nombre de ventilateurs et la même pression atmosphérique requise) que la DP-VEN.

Code	Flux d'air (m³/h)	Courant assigné max. (A)	Puissance consommée (W)	Consommation annuelle d'électricité ¹ (kWh/an)	Retrait de chaleur possible ² (kW)	Paquet
VENTILATEURS AC STANDARDS		Puissance spécifique du ventilateur (SFP) = 611 W/(m³/s)				
DP-VEN-02	224	0.180	38	333	0.38	1 pièce
DP-VEN-03	336	0.270	57	499	0.57	1 pièce
DP-VEN-04	448	0.360	76	666	0.76	1 pièce
DP-VEN-06	672	0.540	114	999	1.14	1 pièce
DP-VEN-09	1008	0.810	171	1498	1.71	1 pièce
VENTILATEURS EC HAUT DE GAMME		Puissance spécifique du ventilateur (SFP) = 88 W/(m³/s)				
DP-VEC-03	540	0.057	13.2	116	0.92	1 pièce
DP-VEC-06	1080	0.114	26.4	231	1.84	1 pièce
DP-VEC-09	1620	0.171	39.6	347	2.75	1 pièce

¹ Pour fonctionnement continu

² Si la différence de température entre l'air aspiré et l'air rejeté de la baie équivaut à $\Delta t=5$ K

Type d'unité de ventilation	Kit de raccordement pour installation sur le toit ou à la base des baies individuelles			
	Profondeur 600, 800 ou 1200 mm		Profondeur 1000 mm	
	Sans filtre	Avec filtre	Sans filtre	Avec filtre
DP-VEx-02, 03	DP-VER-03	DP-VER-03F	DP-VER-031	DP-VER-031F
DP-VEx-04, 06	DP-VER-06	DP-VER-06F	DP-VER-061	DP-VER-061F
DP-VEx-09	-	-	DP-VER-091	DP-VER-091F

Remplacer x par N ou C

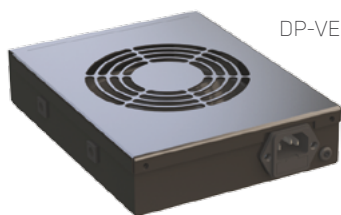
DESCRIPTION :

- Utilisé pour faire passer l'air dans la baie pour aider à son refroidissement
- De deux à neuf ventilateurs
- Variantes d'installation :
 - a) Dans montants 19" – horizontalement
 - b) Sur le toit ou à la base des baies individuelles
- Kit de connexion pour unité de ventilation requis pour installer un cadre sur le toit ou à la base

- Plage de température : -10 °C à +55 °C
- Le thermostat va de 0 à 60°C inclus (sans thermostat en option)
- Tension : 230 V/50-60 Hz (48 V CC en option)
- Catégorie de protection : selon EN 60 529, IP20
- Couleur : laqué RAL 9005 ;
- Solution standard avec ventilateurs AC DP-VEN-XX

- Version haut-de-gamme avec les ventilateurs EC DP-VEC-XX, plus efficaces
- Contenu du paquet :
 - Unité de ventilation avec pattes 19"
 - Thermostat
 - Câble d'alimentation électrique
 - Kit d'installation DP-MO-01

VENTILATEURS



DP-VEN-01

- Insuffle de l'air dans les baies
- Deux versions
 - Avec thermostat et châssis métallique – DP-VE-01 (pour ouvertures VC)
 - Sans thermostat et châssis métallique – DP-VE-01 (pour ouvertures VH ou TH)

Code	Flux d'air (m³/h)	Courant assigné max. (A)	Puissance consommée (W)	Consommation annuelle d'électricité ¹ (kWh/an)	Retrait de chaleur possible ² (kW)	Paquet
VENTILATEURS AC STANDARDS						
Puissance spécifique du ventilateur (SFP) = 611 W/(m³/s)						
DP-VE-01	112	0.09	19	166	0.19	1 pièce
DP-VEN-01	112	0.09	19	166	0.19	1 pièce

¹ Pour fonctionnement continu

² Si la différence de température entre l'air aspiré et l'air rejeté de la baie équivaut à $\Delta t=5$ K

- Peut-être installée soit sur le côté, soit en haut de la baie murale
 - Perforation spéciale nécessaire – code de commande à rallonger :
 - a) VH pour 2 perforations latérales ou TH pour 2 perforation du capot supérieur ; les deux uniquement pour DP-VE-01
 - b) VC pour 2 trous au centre pour DP-VEN-01
 - Dans les plateaux supérieur et inférieur des baies de distribution, nécessite un plateau passe-câbles perforé DP-VE-ROV2 ou DP-VE-ROV4
- Contenu du paquet :
 - DP-VE-01 : Ventilateur avec grille, câble d'alimentation, 8 vis, 8 boulons
 - DP-VEN-01 : Ventilateur interne, câble d'alimentation, thermostat, 4 vis, 4 boulons

UNITÉ DE VENTILATION LÉGÈRE



DP-VEL-04

- Insuffle de l'air dans les baies pour aider à leur refroidissement
- Deux ou quatre ventilateurs AC
- Peut être installée sur le toit ou à la base des baies individuelles
- Kit de connexion pour unité de ventilation (inclus)
- Plage de température : -10 °C à 55 °C
- Gamme de thermostat (si inclus) : 0°C à 60°C
- Tension : 230 V/50-60 Hz
- Catégorie de protection : EN 60529, IP20
- Couleur : laqué RAL 9005 ;
- Contenu du paquet :
 - Unité de ventilation avec plaque de montage
 - Thermostat (si compris dans le modèle)
 - Câble d'alimentation électrique
 - Kit d'installation : 4 vis, 4 boulons

Code	Description	Paquet
DP-VEL-02	Unité de ventilation, 2 ventilateurs, avec thermostat, pour installation sur le toit ou à la base des baies profondes de 600, 800 et 1200 mm	1 pièce
DP-VEL-02B	Unité de ventilation, 2 ventilateurs, sans thermostat, pour installation sur le toit ou à la base des baies profondes de 600, 800 et 1200 mm	1 pièce
DP-VEL-02/100	Unité de ventilation, 2 ventilateurs, avec thermostat, pour installation sur le toit ou à la base des baies profondes de 1000, et mm	1 pièce
DP-VEL-02B/100	Unité de ventilation, 2 ventilateurs, sans thermostat, pour installation sur le toit ou à la base des baies profondes de 1000, et mm	1 pièce
DP-VEL-04	Unité de ventilation, 4 ventilateurs, avec thermostat, pour installation sur le toit ou à la base des baies profondes de 600, 800 et 1200 mm	1 pièce
DP-VEL-04B	Unité de ventilation, 4 ventilateurs, sans thermostat, pour installation sur le toit ou à la base des baies profondes de 600, 800 et 1200 mm	1 pièce
DP-VEL-04/100	Unité de ventilation, 4 ventilateurs, avec thermostat, pour installation sur le toit ou à la base des baies profondes de 1000, et mm	1 pièce
DP-VEL-04B/100	Unité de ventilation, 4 ventilateurs, sans thermostat, pour installation sur le toit ou à la base des baies profondes de 1000, et mm	1 pièce

Code	Flux d'air (m³/h)	Courant assigné max. (A)	Puissance consommée (W)	Consommation annuelle d'électricité ¹ (kWh/an)	Retrait de chaleur possible ² (kW)
DP-VEL-02	224	0.180	38	333	0.38
DP-VEL-04	448	0.360	76	666	0.76

¹ Pour fonctionnement continu

² Si la différence de température entre l'air aspiré et l'air rejeté de la baie équivaut à $\Delta t=5$ K

www.conteg.fr



CONTEG, spol. s r.o.

Siège social :

Na Vítěznej pláni 1719/4
140 00 Prague 4
Czech Republic
Tél. : +420 261 219 182
conteg@conteg.fr
www.conteg.fr

Usine de production :

K Silu 2179
393 01 Pelhřimov
Czech Republic
Tél. : +420 565 300 300

Succursales/Bureaux régionaux

Autriche / Allemagne / Suisse :	+420 261 219 182
Benelux :	+31 76 5420 709
Europe du Sud-Est :	+49 172 8484 346
Finlande :	+358 50 414 1257
France / Italie / Maghreb :	+33 1 60 04 55 90
Moyen-Orient :	+971 55 508 3241
Russie / CIS :	+7 495 967 3840
Arabie Saoudite :	+966 54 000 2341

CONTEG