

CONTEG DATENBLATT

FREI STEHENDE SCHRÄNKE

Eine neue Generation von 19“ Profilen für die PREMIUM Server Schränke RSF

CONTEG, spol. s r.o.

Zentrale Tschechische Republik:

Na Vítězné pláni 1719/4
140 00 Prag 4

Tel.: +420 261 219 182

Fax: +420 261 219 192

Fertigungswerk Tschechische Republik:

K Silu 2179
393 01 Pelhřimov

Tel.: +420 565 300 300

Fax: +420 565 533 955

Lokale Zweigstellen/Niederlassungen

Benelux:	+32 477 957 126
Deutschland/Schweiz/	
Baltische Staaten/Dänemark/Italien:	+49 170 523 4958
Frankreich, Maghreb:	+33 686 074 386
Indien:	+91 99 1695 0773
Naher Osten:	+971 555 08 32 41
Ost-/Nordeuropa:	+49 172 8484 346
Österreich:	+420 724 723 184
Russland, GUS:	+7 495 967 3840

conteg@conteg.com

www.myconteg.de

Conteg präsentiert eine neue, flexible Lösung von 19"-Profilen für die PREMIUM Schrank Serie, welche die Installation von Komponenten im Schrank noch einfacher macht. Die entwickelten 19" Profile sind mit nahezu allen Zubehör und Ergänzungs-Komponenten kompatibel. Bei der neuen Lösung handelt es sich um verstärkte 19" Profile, die fähig sind eine Traglast von bis zu 1.500 kg aufzunehmen. Die speziell entwickelten Form ermöglicht die einfache Montage aller zusätzlichen Kabel-Management Produkte und Luftstrom-Management Komponenten. Auch intelligente PDUs können mit dieser Lösung problemlos installiert werden.

BESONDERE MERKMALE:

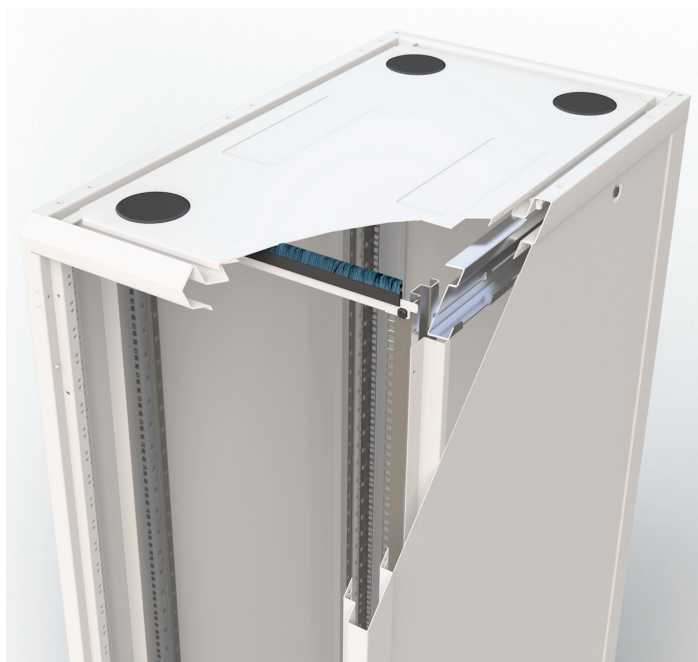
- Einfache Montage von PDUs
- Verstellbarer Separationsrahmen
- Traglast bis 1500kg
- Kompatibel mit fast allen Zubehör Produkten. Bei Fragen wenden Sie sich bitte an unser Support Team : presales@conteg.com.

Die NG Lösung ist verfügbar für folgende Typen der RSF Serie:

- Höhe: 42-45HE und 48HE
- Breite: 600 und 800 mm; (800 mm Version ab September 2013)
- Tiefe: 800, 1000 und 1200 mm



Um die NG Version zu bestellen, setzen Sie nur ein "A" an die letzte Position der Bestell Nummer. Nachfolgend zwei Beispiele für die korrekte Bestellung eines PREMIUM RSF Schrank : RSF-42-60/10A-WWFWA-2EF, RSF-48-60/12A-WW00A-OFF.



Zusätzlich entwickelten wir auch eine neue Lösung für die Luft Separationsrahmen. Diese neue und verbesserte Lösung bietet dem Kunden ein Höchstmaß an Flexibilität. Er kann jetzt einfach die Position der 19" Profile ohne Einfluss auf die Position der Separationsrahmen verändern.

Die oberen und unteren Teile sind mit Bürstenleisten bestückt, die ein Kabelmanagement zwischen dem vorderen und hinteren Teil des Schrankes ermöglichen.

Für die ordnungsgemäße Funktionalität der Separationsrahmen empfehlen wir einen Schrank immer mit beiden Seitenteilen und oberen und unteren Abdeckungen zu verwenden.

Bestell Nr.	Tiefe der Kaltluft Zone in mm	Anwendbar für RSF	
		H in HE	T in mm
DP-RSF-CWA-42/60	variable	42	600
DP-RSF-CWA-42/80	variable	42	800
DP-RSF-CWA-45/60	variable	45	600
DP-RSF-CWA-45/80	variable	45	800
DP-RSF-CWA-48/60	variable	48	600
DP-RSF-CWA-48/80	variable	48	800

ZUBEHÖR

- DP-RP-VM-07 Halterungen für die Montage von vertikalen PDUs IP-Dxx in RSF Schränke mit A-Typ 19" Profilen, Set für eine PDU
 DP-RP-VM-08 Halterungen für die Montage von vertikalen PDU IP-BA in RSF Schränke mit A-Typ 19" Profilen, Set für eine PDU
 HVMS-H-A Halterung für HVMS-B in RSF Schränken mit A-Typ 19" Profilen, Set für eine einen Gitter Kabelkanal