



CONTEG[®]
to complete your network

Hauptverwaltung in Prag, Tschechische Republik

Tel.: +420 261 219 182, Fax: +420 261 219 192
conteg@myconteg.de, www.myconteg.de

Deutschland, Schweiz	+49 170 523 4958
Frankreich	+33 686 074 386
Mittlerer Osten	+971 50 871 4563
Osteuropa	+49 172 848 4346
Österreich	+43 2243 21203
Russland	+7 495 506 13 28
Tschechische Republik	+420 261 219 182
Westeuropa	+420 261 219 182

Data Sheet

KABELFÜHRUNGEN FÜR LWL-LEITUNGEN

05_03_2010, CONTEG ©

Das Kabelführungssystem OptiWay für Lichtwellenleiter wurde so konzipiert, um eine sichere, benutzerfreundliche und kostengünstige Lösung für die Führung empfindlicher Lichtwellenleiter anzubieten. OptiWay bietet einen mechanischen Kabelschutz und gewährleistet einen optimalen Biegeradius, der für die maximale Leistung von Lichtwellenleitern wesentlich ist. OptiWay wird aus halogenfreiem Polykarbonat (PC/ABS) hergestellt und ist für den Kabelschutz ab Gebäude oder Raumeintritt bis zu Endeinrichtungen benutzbar. OptiWay ist ein vollmodulares System und bietet Ihnen eine konkurrenzlose Flexibilität für Ihre gewünschte Verbindung bei neuen Projekten als auch bei Modernisierungen.

BESONDERHEITEN

Schnelle und leichte Installation

OptiWay ermöglicht eine leichte, einfache und schnelle Installation. Einen, von Datazentrum spezifiziertem, Entwurf kann man in einem kurzstmöglichen Termin realisieren.

Kein Spezialwerkzeug notwendig

Die OptiWay-Verbindungselemente kann man von Hand mit den geraden oder gebogenen OptiWay-Elementen ohne Spezialwerkzeug verbinden. Das macht die Installation noch einfacher und zeitsparender.

Hochwertiges Material

Das OptiWay-System wird aus Polykarbonat (PC/ABS) hergestellt, das dem Endprodukt eine exzellente Stabilität, Wärmefestigkeit und Resistenz gegen Deformation (Formbeständigkeit) verleiht. Das Material ist halogenfrei und flammhemmend.

Einfache Anordnung von Abzweigungselementen

Abzweigungen können einfach seitlich aufgesetzt oder nach Bedarf auch versetzt werden, ohne die OptiWay-Kanäle aufschneiden zu müssen.

OPTIWAY



ANWENDUNGSBEISPIELE

OptiWay bietet eine optimale Lösung, um Ihre empfindliche Glasfaser- und spezielle Kupferverkabelung (z. B. Kat.6a) fachgerecht zu führen. Dadurch erreicht das Datazentrum eine maximale Performace, die sich in der Verlässlichkeit wieder spiegelt.

KOMPATIBLES DESIGN

CONTEG berücksichtigt gänzlich die freie Produktwahl des Kunden. Unter dieser Bedingung wurde das OptiWay-System entworfen. Kompatibilitätsanforderungen mit anderen Marken von Kabelführungssystemen wurde völlig erfüllt.. Ein kompatibles Design ermöglicht dem Endbenutzer die Mehrkosten zu senken und die bestehende Installation mit dem OptiWay-System einfach zu ergänzen.

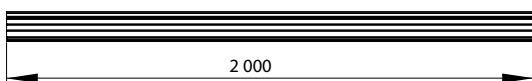
Kabelkanal

Der Kabelkanal ist eine 2 Meter lange extrudierte Rinne, die mittels Verbindungsstücke mit allen anderen OptiWay-Elementen verbindbar ist. Zuschnitte der Kabelkanäle finden am Aufstellungsort statt. Farbe: Gelb. Wir machen darauf aufmerksam, dass die Kabelkanäle zu jeweils 2 Stück im Karton geliefert werden. Ein Karton beinhaltet also 2 x 2 Meter von Hauptkanal. Mehr Infos über Bestellung und Lieferung finden Sie auf der letzten Seite.

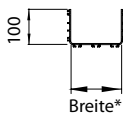
Ansicht von oben



Seitenansicht



Stirnansicht



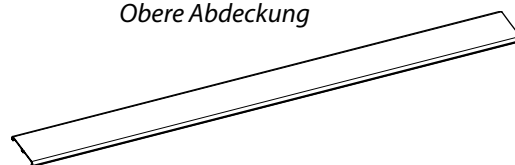
OPW-16MD2MC-YL



OPW-16MD2M-YL



Obere Abdeckung



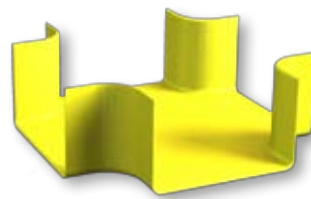
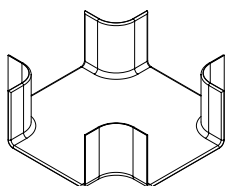
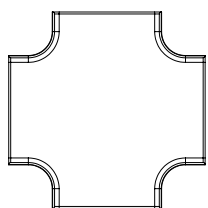
* Die verfügbaren Breiten finden Sie in der Tabelle unten, alle Maße sind in Millimeter (mm) angegeben

KABELKANAL			
Kode	Kanal - Innenmaße in Millimeter (mm)		Länge in mm
	H	B	
OPW-16MD2M-YL	100	160	2000
OPW-30MD2M-YL	100	300	2000
Obere Abdeckungen			
OPW-16MD2MC-YL	-	160	2000
OPW-30MD2MC-YL	-	300	2000

Kreuzstück

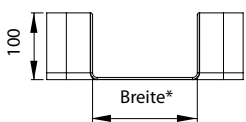
Das Kreuzstück ist eine 4-Wege-Kreuzung mit einer rechtwinkligen Anordnung. Für das Kreuzstück sind 4 Verbindungsstücke notwendig. Farbe: Gelb

Ansicht von oben



OPW-16CA-YL

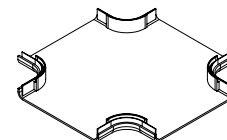
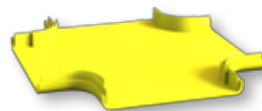
Seitenansicht



Stirnansicht



Obere Abdeckung



OPW-16CAC-YL

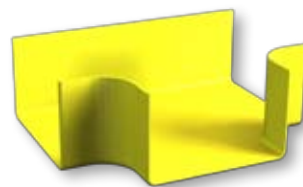
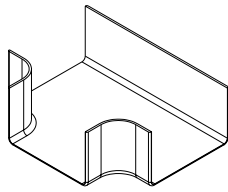
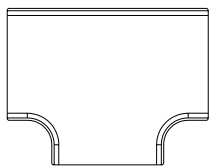
* Die verfügbaren Breiten finden Sie in der Tabelle unten, alle Maße sind in Millimeter (mm) angegeben

KREUZSTÜCK			
Kode	Kanal - Innenmaße in Millimeter (mm)		
	H	B	
OPW-16CA-YL	100	160	
OPW-30CA-YL	100	300	
Obere Abdeckungen			
OPW-16CAC-YL	-	160	
OPW-30CAC-YL	-	300	

T-Stück

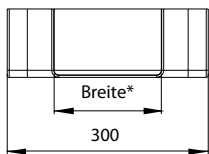
Das T-Stück ist eine 3-Wege-Kreuzung mit einer rechtwinkligen Anordnung. Für das T-Stück sind 3 Verbindungsstücke notwendig. Farbe: Gelb

Ansicht von oben

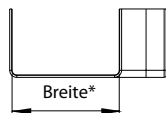


OPW-16TA-YL

Seitenansicht



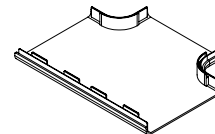
Stirnansicht



Obere Abdeckung



OPW-16TAC-YL



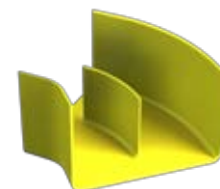
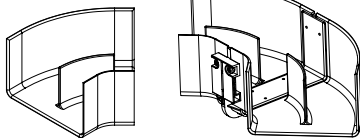
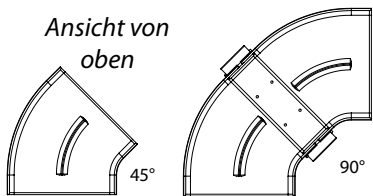
* Die verfügbaren Breiten finden Sie in der Tabelle unten, alle Maße sind in Millimeter (mm) angegeben

T-STÜCK		
Kode	Kanal - Innenmaße in Millimeter (mm)	
	H	B
OPW-16TA-YL	100	160
OPW-30TA-YL	100	300
Obere Abdeckungen		
OPW-16TAC-YL	-	160
OPW-30TAC-YL	-	300

Horizontaler Ellbogen

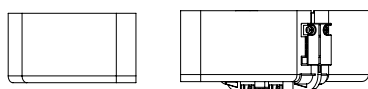
Horizontaler Ellbogen ermöglicht eine horizontale Richtungsänderung um 45° oder 90°. Für den Ellbogen sind 2 Verbindungsstücke notwendig. Farbe: Gelb

Ansicht von oben

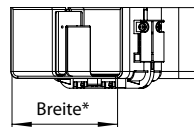
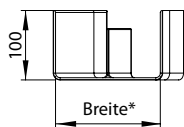


OPW-16HA45-YL

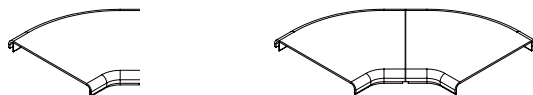
Seitenansicht



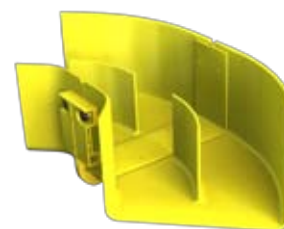
Stirnansicht



Obere Abdeckung



OPW-16HA45C-YL



OPW-16HA90-YL

* Die verfügbaren Breiten finden Sie in der Tabelle unten, alle Maße sind in Millimeter (mm) angegeben

HORIZONTALER ELLBOGEN			
Kode	Typ	Kanal - Innenmaße in Millimeter (mm)	
		H	B
OPW-16HA45-YL	45SDgr	100	160
OPW-30HA45-YL	45SDgr	100	300
OPW-16HA90-YL	90SDgr	100	160
OPW-30HA90-YL	90SDgr	100	300
Obere Abdeckungen			
OPW-16HA45C-YL	45SDgr	-	160
OPW-30HA45C-YL	45SDgr	-	300
OPW-16HA90C-YL	90SDgr	-	160
OPW-30HA90C-YL	90SDgr	-	300

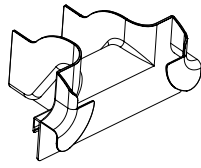
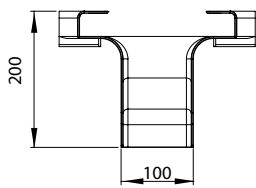


OPW-16HA90C-YL

Abzweigungsstück

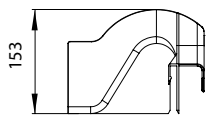
Abzweigungen können beliebig aufgesetzt oder bewegt werden ohne den OptiWaykanal mit Hilfe eines Werkzeugs schneiden zu müssen. Farbe Gelb

Ansicht von oben

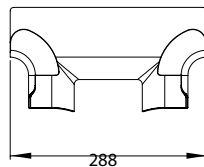


OPW-10DR-YL

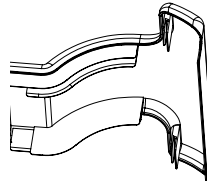
Seitenansicht



Stirnsicht



Obere Abdeckung



OPW-10DRC-YL

ABZWEIGUNGSSTÜCK		
Kode	Kanal - Innenmaße in Millimeter (mm)	
	H	B
OPW-10DR-YL *	100	100
Obere Abdeckung		
OPW-10DRC-YL	-	100

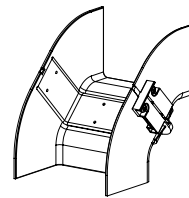
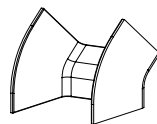
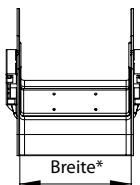
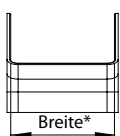
ZUBEHÖR FÜR ABZWEIGUNGSSTÜCK	
Kode	Beschreibung
OPW-10JO-YL	OptiWay 100 - Verbindungsstück, 100 x 100 mm, gelb
OPW-10TA-YL	OptiWay 100 - Abgang, 100 x 100mm, gelb
OPW-10IA45-YL	OptiWay 100mm - Innenbogen- vertikal 45°, gelb
OPW-SDMB16	OptiWay - Stützkonsole für Abzweigungsstück, Kanal-Innenmaße 160 x 100mm
OPW-SDMB30	OptiWay - Stützkonsole für Abzweigungsstück, Kanal-Innenmaße 300 x 100mm

* Ein Satz beinhaltet 100 Millimeter (mm) - Abzweigungsstück, Verbindungsstück und Abgang

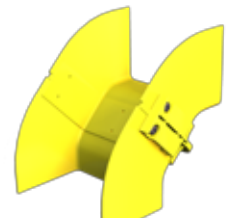
Vertikaler Innen-Ellbogen

Vertikaler Ellbogen ermöglicht eine vertikale Richtungsänderung um 45° oder 90° (meistens nach unten). Für den Ellbogen sind 2 Verbindungsstücke notwendig. Farbe: Gelb

Rückansicht

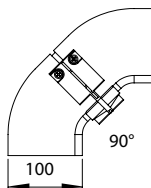
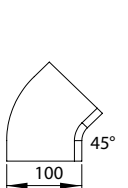


OPW-16IA45-YL

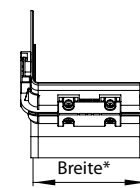
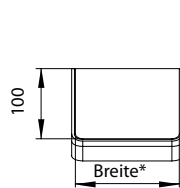


OPW-16IA90-YL

Seitenansicht



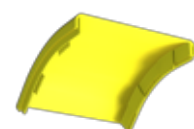
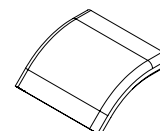
Stirnsicht



* Die verfügbaren Breiten finden Sie in der Tabelle unten, alle Maße sind in Millimeter (mm) angegeben

VERTIKALER INNEN-ELLBOGEN			
Kode	Winkel	Kanal - Innenmaße in Millimeter (mm)	
		H	B
OPW-10IA45-YL	45SDgr	100	100
OPW-16IA45-YL	45SDgr	100	160
OPW-30IA45-YL	45SDgr	100	300
OPW-16IA90-YL	90SDgr	100	160
OPW-30IA90-YL	90SDgr	100	300
Obere Abdeckungen			
OPW-16IA45C-YL	45SDgr	-	160
OPW-30IA45C-YL	45SDgr	-	300
OPW-16IA90C-YL	90SDgr	-	160
OPW-30IA90C-YL	90SDgr	-	300

Obere Abdeckung



OPW-16IA45C-YL

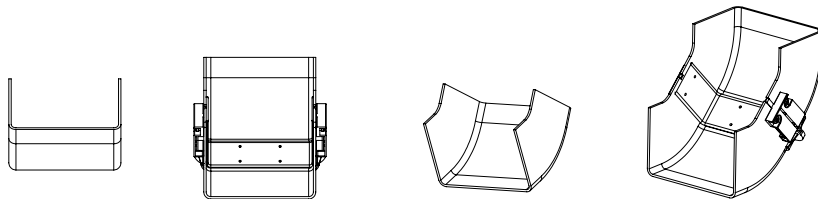
OPW-16IA90C-YL



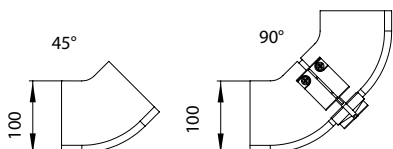
Vertikaler Aussen-Ellbogen

Vertikaler Ellbogen ermöglicht eine vertikale Richtungsänderung um 45° oder 90° (meistens nach oben). Für den Ellbogen sind 2 Verbindungsstücke notwendig. Farbe: Gelb

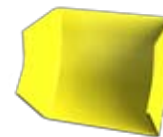
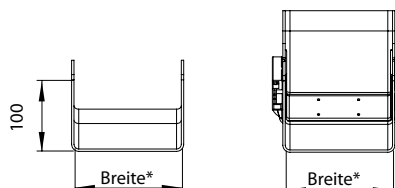
Rückansicht



Seitenansicht



Stirnansicht



OPW-16OA45-YL



OPW-16OA90-YL

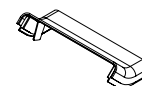
* Die verfügbaren Breiten finden Sie in der Tabelle unten, alle Maße sind in Millimeter (mm) angegeben

VERTIKALER AUSSEN-ELLBOGEN			
Kode	Winkel	Kanal - Innenmaße in Millimeter (mm)	
		H	B
OPW-16OA45-YL	45SDgr	100	160
OPW-30OA45-YL	45SDgr	100	300
OPW-16OA90-YL	90SDgr	100	160
OPW-30OA90-YL	90SDgr	100	300
Obere Abdeckungen			
OPW-16OA45C-YL	45SDgr	-	160
OPW-30OA45C-YL	45SDgr	-	300
OPW-16OA90C-YL	90SDgr	-	160
OPW-30OA90C-YL	90SDgr	-	300

Obere Abdeckung



OPW-16OA45C-YL



OPW-16OA90C-YL

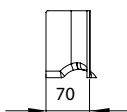
Ausgang

Mit Hilfe des Ausgangs werden Kabel unter Einhaltung der Biegeradien in oder aus dem OptiWay Kanalsystem geführt. Für den Ausgang ist 1 Verbindungsstück notwendig. Farbe: Gelb

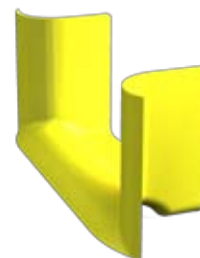
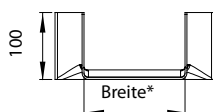
Ansicht von oben



Seitenansicht



Stirnansicht



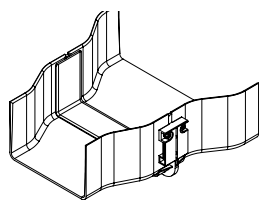
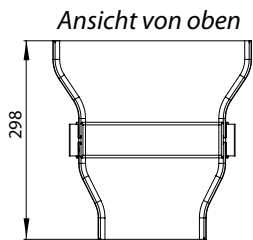
OPW-16TP-YL

* Die verfügbaren Breiten finden Sie in der Tabelle unten, alle Maße sind in Millimeter (mm) angegeben

AUSGANG		
Kode	Kanal - Innenmaße in Millimeter (mm)	
	H	B
OPW-10TP-YL	100	100
OPW-16TP-YL	100	160
OPW-30TP-YL	100	300

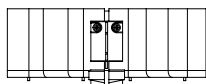
Reduktionsstück

Das Reduktionsstück ermöglicht eine Verbindung zwischen OptiWay 300 x 100 - Sektion und OptiWay 160 x 100 - Sektion. Für das Reduktionsstück sind 2 verschiedene Verbindungsstücke notwendig. Farbe: Gelb

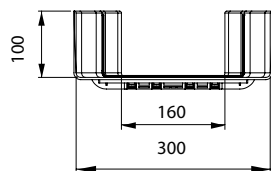


OPW-3016RD-YL

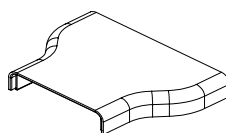
Seitenansicht



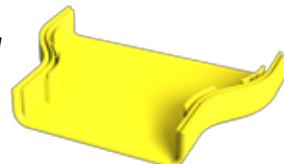
Stirnsicht



Obere Abdeckung



OPW-3016RDC-YL

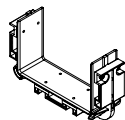
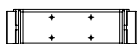


REDUKTIONSTÜCK		
Kode	Kanal - Innenmaße in Millimeter (mm)	
	H	B ₁ / B ₂
OPW-3016RD-YL	100	300 / 160
Obere Abdeckung		
OPW-3016RDC-YL	-	300 / 160

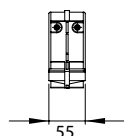
Verbindungsstück

Der Verbinder dient zur Verbindung von zwei OptiWay - Elementen. Der Verbinder erfordert kein Kanal- oder Elementbohren. Farbe: Gelb

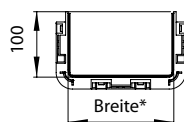
Ansicht von oben



Seitenansicht



Stirnsicht



OPW-16JO-YL

VERBINDER		
Kode	Kanal - Innenmaße in Millimeter (mm)	
	H	B
OPW-10JO-YL	100	100
OPW-16JO-YL	100	160
OPW-30JO-YL	100	300

* Die verfügbaren Breiten finden Sie in der Tabelle unten, alle Maße sind in Millimeter (mm) angegeben

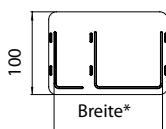
Endabdeckung

Die Endabdeckung dient dem einfachen Endverschluss von OptiWay - Kanalstrecken. Farbe: Gelb

Ansicht von oben



Seitenansicht



Stirnsicht



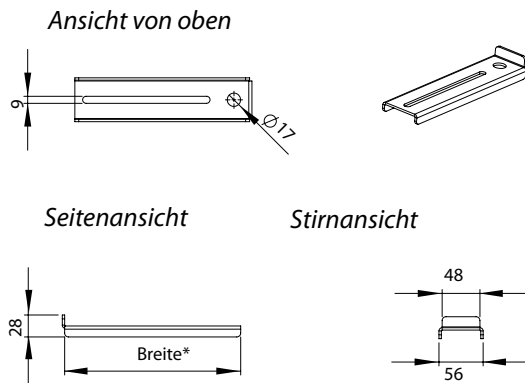
OPW-16EC-YL

ENDABDECKUNG		
Kode	Kanal - Innenmaße in Millimeter (mm)	
	H	B
OPW-16EC-YL	100	160
OPW-30EC-YL	100	300

* Die verfügbaren Breiten finden Sie in der Tabelle unten, alle Maße sind in Millimeter (mm) angegeben

Montagekonsole für Gewindestange

Hauptstützelement. Es besteht aus einer Metallkonsole und 2 Halteschrauben. Bemerkung: Die Gewindestange ist nicht im Lieferumfang enthalten. Farbe: Schwarz

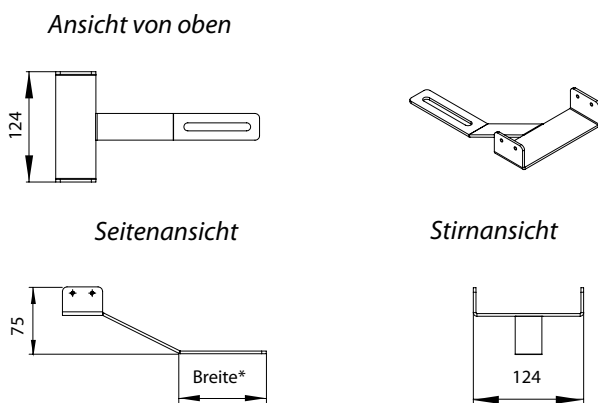


MONTAGEKONSOLE FÜR GEWINDESTANGE		
Kode	Unterstützte Kanal - Innenmaße in mm	
	H	B
OPW-TRB16	100	160
OPW-TRB30	100	300

* Die verfügbaren Breiten finden Sie in der Tabelle unten, alle Maße sind in Millimeter (mm) angegeben

Stützkonsole für Abzweigungselement

Das Stützelement für Abzweigungselement besteht aus einer Metallkonsole und 2 Halteschrauben. Farbe: Schwarz



STÜTZKONSOLE FÜR ABZWEIGUNGSELEMENT		
Kode	Unterstützte Kanal - Innenmaße in mm	
	H	B
OPW-SDMB16	100	160
OPW-SDMB30	100	300

* Die verfügbaren Breiten finden Sie in der Tabelle unten, alle Maße sind in Millimeter (mm) angegeben

BESTELL- UND LIEFERINFORMATIONEN

Entwerfen sie ihr individuelles OptiWay-Kabelführungssystem. Jedes OptiWay-Element hat eine Unikate Produktnummer, damit sie nur die notwendigen Teile bestellen können. Die OptiWay - Elemente werden in Kartons verpackt und geliefert. Für eine Erleichterung und Beschleunigung der Lieferung bevorzugen wir die Bestellung von jeweils 5 Stück pro Element. Die Kabelkanäle werden aufgrund ihrer Größe zu je 2 Stück pro Karton geliefert, aus diesem Grunde muss immer paarweise bestellt werden. Die Bestellnummer der einzelnen Elemente finden Sie in der jeweiligen Tabelle. Mit dieser Information wenden Sie sich bitte an den CONTEG - Distributor oder direkt an die CONTEG - Niederlassung. Das technische Service der Firma CONTEG steht bereit, Ihnen bei der Planung und Konfigurierung Ihres OptiWay-Systems sowie bei der Optimierung Ihrer Entwürfe zu helfen. Wenden Sie sich, bitte an uns. Wir werden Ihre technischen Anforderungen gerne bearbeiten.